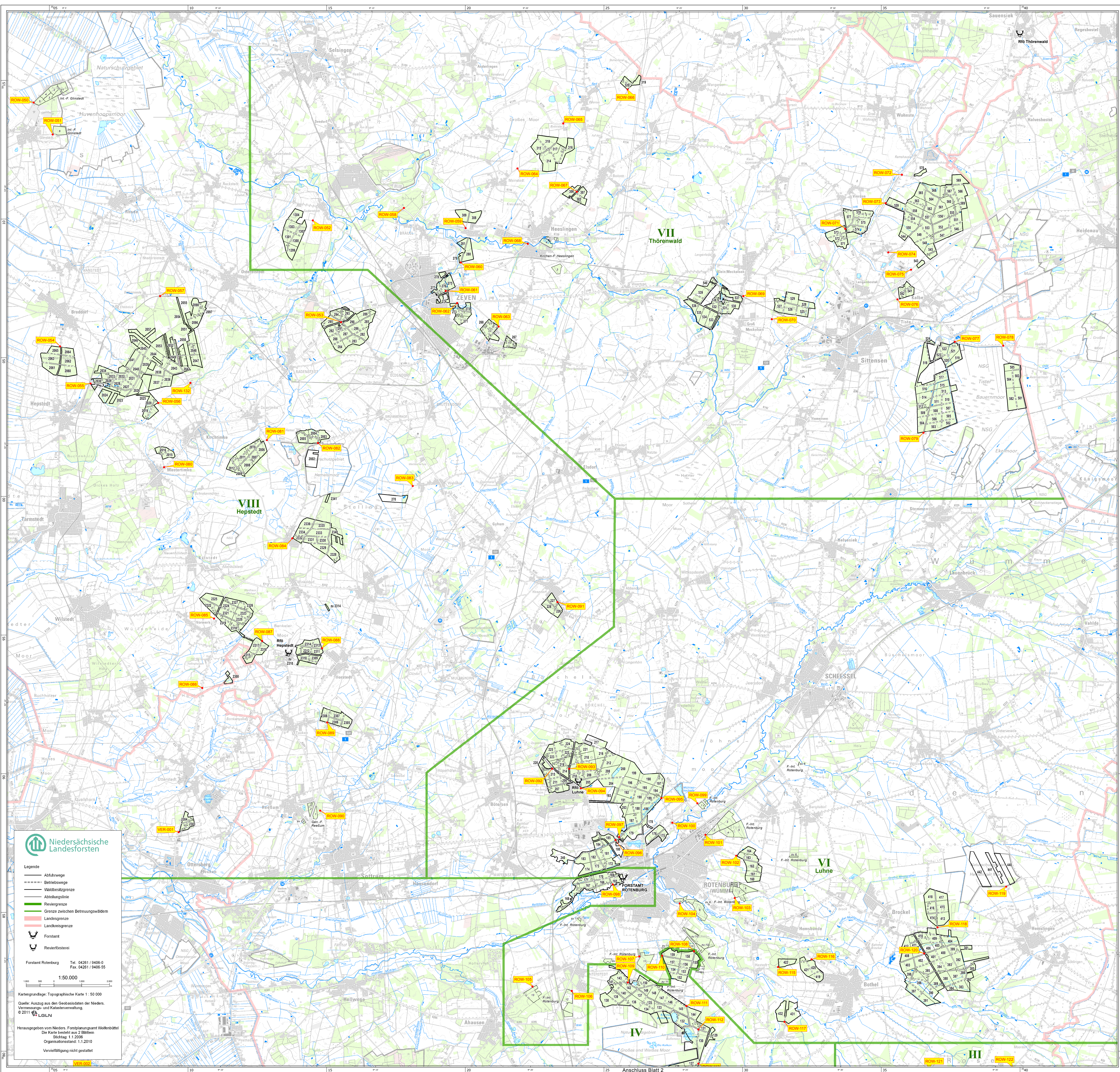


Notfalltreffpunkte Forst

Nieders. Forstamt Rotenburg Blatt 1

Stand 01.11.2012

Achtung! Der Kartenrahmen basiert auf dem Gauß-Krüger-Koordinatensystem.



Notfalltreffpunkte	Beschreibung	UTM-X	UTM-Y
ROW-050	Int. Forst Glinstedt nördl. Glinstedt K 148 süd. Forstort "Anfang"	32504386	5912282
ROW-051	Int. Forst Glinstedt östl. Glinstedt Am Friedhof	32505069	5911111
ROW-052	450m süd. K 143 Glinstedt	32514436	5909018
ROW-053	Großes Holz nördöstl. Badenstedt L 133 am Waldparkplatz	32515455	5904357
ROW-054	Großes Holz nördöstl. Badenstedt L 133 am Waldparkplatz	32515455	5904357
ROW-055	Wegeabzweigung 200 m westl. Ummenbeud	32505436	5902148
ROW-056	Brodderforst 800m nordwestl. Kirchlinke	32508869	5901447
ROW-057	Südwestliche Abzweigung nördöstl. Kirchlinke	32511716	5908489
ROW-058	Bundesforst Dünge an 871 gegenüber Krankenhaus	32517176	5908489
ROW-059	Ottensen an K 120 westl. von Heeslingen an Eisenbahnübergang	32519838	5907741
ROW-060	nördliche Ahe "Straßenspitze" Nähe Friedab	32519766	5904899
ROW-061	südliche Ahe L 124 gegenüber Sportplatz	32519223	5905480
ROW-062	Heeslingen L 142 Waldweg an der Wiese	32519633	5905044
ROW-063	Aspe K 132 Ausfahrt vom alten Bundeswehrdepot	32521128	5904198
ROW-064	Schönroop Schutzgebiet an L 224 nordl. Heeslingen	32521922	5905893
ROW-065	Bohlsler Hoop K 134 am Hof Bohlsle	32523455	5911510
ROW-066	südl. Waldspitze von Sulphertenn NNO von Wense	32525769	5912727
ROW-067	Schönroop Schutzgebiet an L 224 nordl. Heeslingen	32523945	5905051
ROW-068	Kirchforst Heeslingen L 124 K 110 Apotheke	32522176	5907176
ROW-069	Kalmthorn K 23 Richtung vom Meckelsen an Bahnkreuzung	32523925	5905295
ROW-070	Heeslinge südlich an L 142	32533966	5904462
ROW-071	Vorderer Holz Parkplatz im Wald an K 134	32533811	5907715
ROW-072	Thorenwald Entlang zum Wanderparkplatz süd. Ramshausen L 130	32533947	5905604
ROW-073	Thorenwald L 130 östl. Vorderer Entlang zum Wanderparkplatz	32533965	5906841
ROW-074	Thorenwald Weg zum Wald an Friedhof	32533158	5905893
ROW-075	Thorenwald an Autobahnbrücke Nähe Poronowerk	32533978	5906247
ROW-076	Kalder Holz süd. Raasballe Galder	32534949	5905176
ROW-077	Burgersleben L 142 letzte Kurve vor Torfbar (Rtg. Wistedt)	32531951	5905342
ROW-078	Ochsenhorn L 142 etwa 2 km östlich von Torfbar	32532927	5905170
ROW-079	Waldweg	32534428	5900376
ROW-080	Weserimmo Höpen L 33 nordöstl. Westermine	32535081	5909132
ROW-081	Schens K 111 süd. Osterlinke	32517784	5909111
ROW-082	Hemel u. Hemelmoor K 111 Einmündung auf L 132 (2 km östl. Osterlinke)	32514622	5900005
ROW-083	Stellingsmoor westl. Wehldorf	32518034	5908459
ROW-084	Stellingsmoor südwestliche Spitze des Waldes am Ort	32513897	5909588
ROW-085	Linnebeck nördl. Vorwerk kurz vor dem Waldweg	32513890	5909585
ROW-086	Benkeker Bruch L 132 süd. Vorwerk / Holzhangen	32510456	5909196
ROW-087	Südliche Holz nördöstl. Sichel	32519192	5908278
ROW-088	Härsfelder Wald K 201 nordwestl. Horstedt	32514767	5909014
ROW-089	Baaselder Stuh K 202 zw. Taaken u. Bissel	32514952	5908942
ROW-090	Weg von Berger	32514701	5908789
ROW-091	Hesedorfer Holz K 141 Hesedorf	32523944	5908276
ROW-092	etwa 300 m Südöstlich Hundesrusurplatz / Grunabfallnahme Stadt Rtg.	32523959	5908276
ROW-093	300m nördlich Lenkese (Nähe B 71)	32523666	5908276
ROW-094	B 71 Waldweg Nähe Domäne Lühne (östlich Lenkese)	32524089	5908775
ROW-095	B 71/75 Brücke an Scheideler Graben	32520999	5907218
ROW-096	Nördliche Ahe Maschinenpark Bremer Str. 57 (südlich B 75)	32523333	5908711
ROW-097	nördlich B 71/75 Feldweg parallel zur Bundesstraße	32525426	5905883
ROW-098	Südliche Ahe Spensplatz	32525201	5908405
ROW-099	Int. Forst Rtg. Abt 1 nördlich B 75 Nähe Mühlenbachsee	32526282	5908703
ROW-100	Waldweg "Kleine Domäne" Gastförsterplatz	32527392	5908333
ROW-101	Südh. im Forst B 71 Westspitze des Waldstücks im Anschluß an die Behausung (Trimmplatz)	32528572	5908586
ROW-102	Anisdorf Waldanlage östlich von Rtg.	32529683	5908142
ROW-103	Ellertorn Int. Forst Rtg. zw. B 71 und Bahrgasse	32529630	5908322
ROW-104	Int. Forst Rtg. Stockhofweg nördlich B 440 Roubalücke	32527947	5908343
ROW-105	Forstort Unterstedt Int. Forst Rtg. Abt 13 K 217 nördöstlich Ahusen	32523244	5908346
ROW-106	Forstort Unterstedt südlich Unterstedt Friedhof	32523759	5908276
ROW-107	Forstort "Kleine Hamerloh" Int. Forst Rtg. 1 Rechtskurve von Rtg.	32528192	5908150
ROW-108	Bachbrühl und Lintel B 440 Rtg. Hartmannshof abbiegen	32528163	5908170
ROW-109	Große Ahe Föhren	32523782	5908580
ROW-110	Lintel Gehölz "Vorn Lintel"	32527912	5908148
ROW-111	Große Hamerloh Waldkante südlich Hartmannshof	32527885	5907934
ROW-112	Bulensheppensplatz	32529321	5907888
ROW-115	Hassel kurz hinter Hasel in östlicher Richtung geradeaus in den Wald	32531190	5908138
ROW-116	Hartweder K 238 zw. Hemsbünde und Bothel	32532394	5908144
ROW-117	Hassel Waldkante nördlich von Hasel	32531415	5907915
ROW-118	Seite 371 ca. 1,8 km östlich von Brocke Richtung Hemslingen	32530920	5908264
ROW-119	Hemslinger Moor Waldkante am nördlichen Ende des Weges "Moorsweg"	32530402	5908031
ROW-120	Troche K 210 Forsthaus Trochel	32530453	5908164
ROW-132	Ummei Wehldorf nördlich Kirchlinke an der Straße nach Radesbiedel	32510031	5902164
VER-001	Kreuzbuchen Privatforst L 132 nördlich von Ottersberg	32509007	5905996

Niedersächsische Landesforsten

Legende

- Abfuhrwege
- Betriebswege
- Waldbezugsgränze
- Abschlagslinie
- Reisegränze
- Gränze zwischen Betreuungswäldern
- Landesgränze
- Landkreisgränze
- Forstamt
- Revierforsterei

Forstamt Rotenburg Tel. 04261 / 9408-0 Fax. 04251 / 9408-55

Kartengrundlage: Topographische Karte 1:50 000

Quelle: Auszug aus den Geobasisdaten der Nieders. Vermessungs- und Katasterverwaltung © 2011

HERAUSGEGEBEN VOM NIEDERS. FORSTPLANUNGSAMT WOLFFENBÜTTEL

Die Karte besteht aus 2 Blättern

Stichtag: 1.1.2010

Organisationsstand: 1.1.2010

Vervielfältigung nicht gestattet