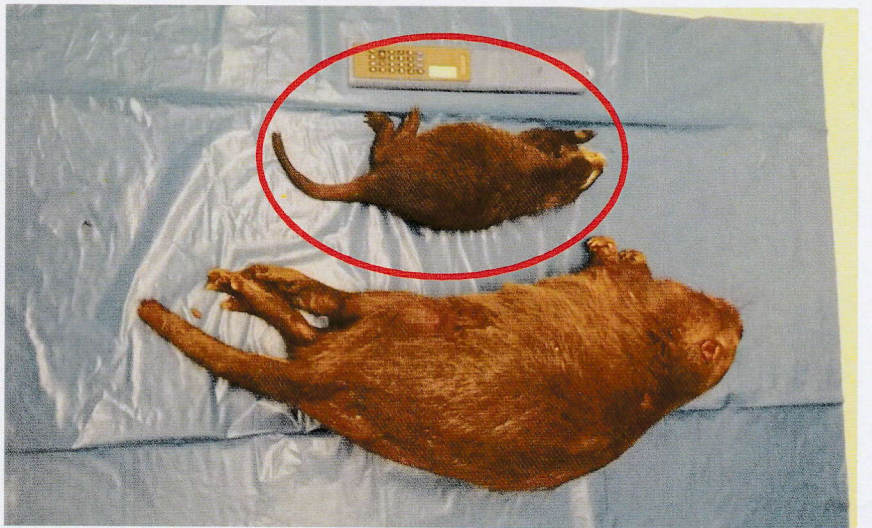
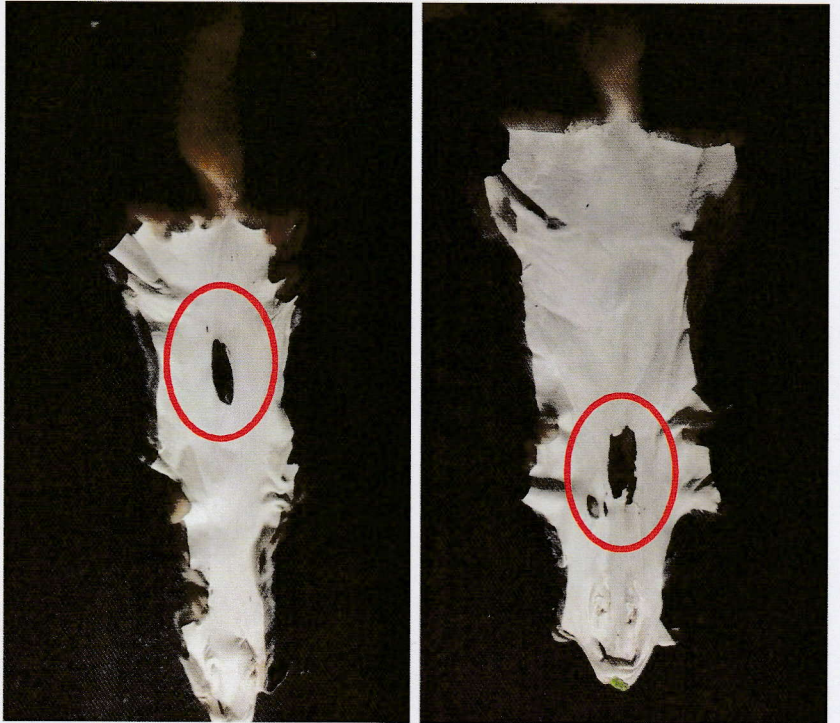


# Was ist nicht geeignet?

Nutria ab 5 kg  
 < 5 kg und Jungtiere  
 werden nicht abgeholt  
 Nur männliche Nutria  
 werden angenommen



Keine Tiere mit  
 Einschlüßchern  
 in der Schulter-  
 und Rückenpartie



Keine Sommerfelle!!!

Tiere, direkt einfrieren

(einsetzender Fäulnis-  
 prozess führt beim  
 Gerben zu Haarausfall!)

